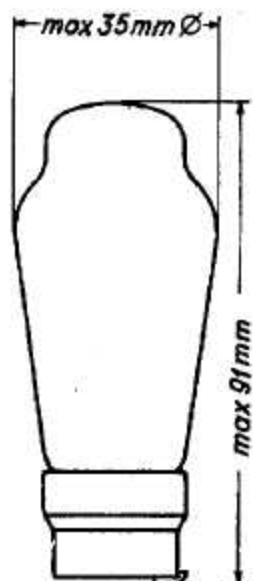


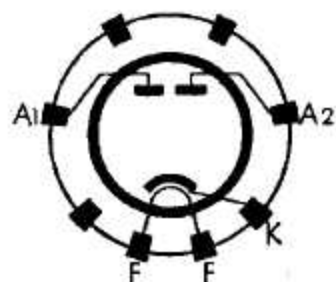
TELEFUNKEN

FZ 1

Doppelweg-Gleichrichter



Kolbengröße

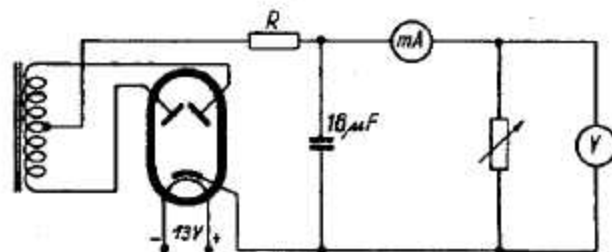


Sockettschaltung

Heizspannung	U_f	13,0 Volt
Heizstrom	I_f	0,25 Amp.

Max. zulässige Transformatorspannung	U_{tr}	2 × 250 Volt
Max. entnehmbarer Gleichstrom	I_a	50 mA

Codewort: vbyhe
Gewicht max.: 30 gr.



Prinzipschaltbild

